



Botswana Safarireise 2027 „Blühende Kalahari“

Auf den Spuren der faszinierenden Tierwelt in Botswana

mit Matto Barfuss

Termin: 21.02.2027 - 08.03.2027



Afrika ist der Kontinent der großen Mythen, der Vielfalt der Kulturen und der Kontinent der Weite, Einsamkeit und der wilden Tiere.

Afrika ist ein verletzlicher Kontinent und es bedarf ein gehöriges Maß an Neugierde und Einfühlungsvermögen, um diesen Kontinent in all seiner Faszination zu erfahren.

Das ist die Reisephilosophie von Matto Barfuss - dem „Gepardenmann“, der wie kein anderer als akzeptiertes Mitglied einer wilden Gepardenfamilie Afrika erleben durfte. Matto Barfuss ist Künstler, Bestsellerautor, Fotograf, Filmer und mit ganzem Herzen Naturschützer. Seit 1995 hat er über zehn Jahre im afrikanischen Busch verbracht.

Matto Barfuss ist Begründer des gemeinnützigen Vereins „Leben für Geparden e.V.“ und der Initiative „Bildung für Artenschutz“. Beide sind die idealen Reisebegleiter für eine unvergessliche Afrikareise. Es ist ihnen ein großes Anliegen, dieses wunderschöne, aber gleichermaßen verletzliche Afrika seinen Gästen näher zu bringen und sie anzuleiten, sich auf Wildnis einzulassen.

Botswana bereisen wir neben anderen Ländern im südlichen und östlichen Afrika schon seit vielen Jahren und es gehört zu unseren absoluten Reisefavoriten. Wir sind nunmehr sechs Monate im Jahr in den schönsten Regionen Afrikas unterwegs und unsere Kunden profitieren vom gesamten Reise-Know-How, welches wir in vielen Jahren in Afrika erworben haben. 20 % der Fläche bestehen aus Naturparks.

Botswana ist nicht nur politisch eines der stabilsten Länder Afrikas, sondern hat sich auch bei Abenteuer-, Natur- und Tierliebhabern zum begehrtesten Safarigebiet Afrikas entwickelt. Botswana ist mit knapp



3 Einwohnern pro Quadratkilometer eines der am dünnsten besiedelten Länder der Erde. Das Okavango Delta ist Botswanas schönstes Naturreservat und mit einer Fläche von 15.000 Quadratkilometern das größte Binnendelta der Welt. Gespeist vom Okavango, einem Fluss, der im Hochland von Angola entspringt, aber in kein Meer mündet, verläuft das Wasser im Sand der Kalahari. Dabei bilden sich Wasserwege, Sümpfe, Teiche, Lagunen und Inseln, die eine einmalige Pflanzen- und Tierwelt beherbergen. Die unbeschreibliche Schönheit der Landschaft dieses einzigartigen Naturparadieses überwältigt jeden Besucher. Das Okavango Delta, aber auch Moremi und die Kalahari sind klangvolle Namen für Kenner der attraktivsten Safarigebiete Afrikas! In diesen Gebieten wird die Zahl der Besucher geschickt auf einige kleine Unterkünfte verteilt – wohlthuend für die Tiere und die Safarigäste. Kaum irgendwo kann man Tiere so ungestört beobachten und wilde unberührte atemberaubende Landschaften so intensiv genießen wie in Botswana.



Sie erleben eine Reise, die Sie nie vergessen und für immer in Ihrem Herzen tragen werden

Machen Sie einen Lebenstraum wahr!

Die Flugsafari wird von dem mehrfach ausgezeichneten Safariunternehmen KWANDO durchgeführt. Hier versteht man es, Gäste sehr persönlich wie Freunde zu behandeln. Angenehmer Luxus wird mit maximalem Naturerlebnis verbunden. Alle Camps wurden sorgfältig von uns ausgewählt. Die Zimmer/ Luxuszelte haben jeweils ein eigenes Bad mit Toilette. Alle Camps sind eher klein, fein und sehr individuell – kein Massentourismus. Die Reise wird die Reiseteilnehmer in wunderschöne Refugien entführen. Botswana ist ein exklusives Reiseziel. Aufgrund der Weitläufigkeit und dünnen Besiedlung des Landes werden alle Strecken mit dem Kleinflugzeug zurückgelegt.

Zu den Gebieten:

Die Kwando-Concession ist mit rund 2360 qkm das größte private Naturschutzgebiet Botswanas. Das Gebiet ist berühmt für einmalige und beste Wildhunde- und Gepardenbeobachtungen. Im südlichen Teil gibt es tolle Löwen und auch Leoparden sind häufig zu sehen. Kwando Safaris stellt besonders robuste Geländefahrzeuge, mit denen man querfeldein hautnah den Tieren folgen kann.

Moremi ist ein Teil des Okavango-Deltas. Bereits seit 15 Jahren verfolgt dort Matto ein Löwenrudel. Abgesehen von herrlichen Tierbegegnungen bietet Moremi eine einmalige Lagunen-, Steppen- und Waldlandschaft.

1. Tag - 21.02.2027

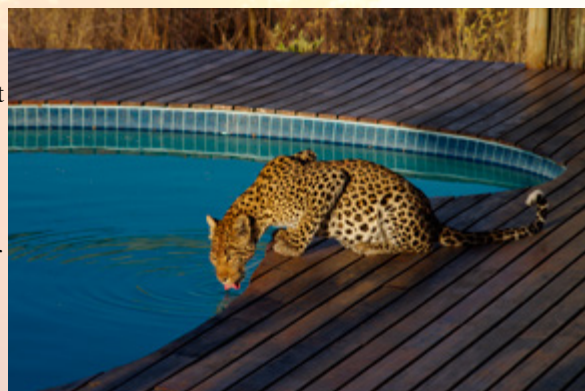
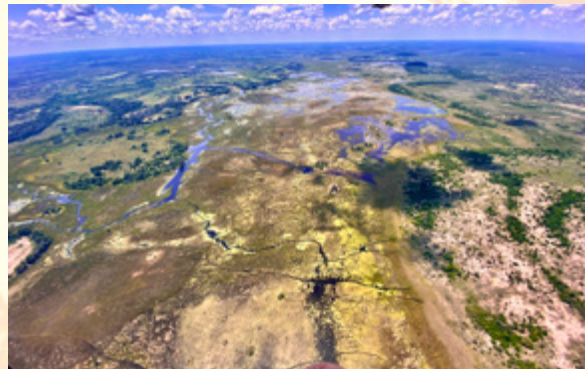
Individuelle Anreise zum Flughafen Frankfurt/ Zürich und Flug über Johannesburg (Südafrika) nach Maun (Botswana). (Bordverpflegung)

2./3. Tag - 22. und 23.02.2027

Ankunft in Maun und Transfer mit dem Buschflieger in das Tau Pan Camp.

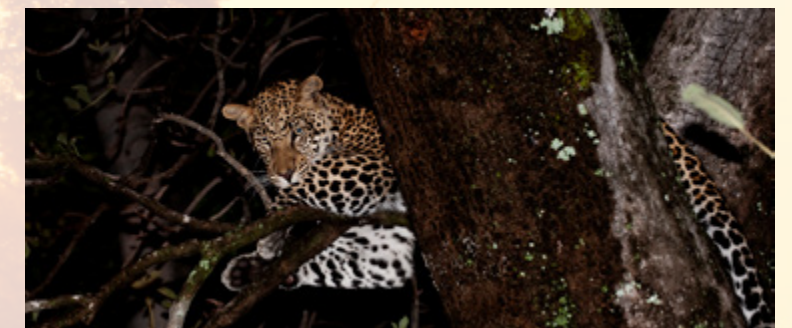
Das Tau Pan Camp in der Zentralkalahari (Central Kalahari Game Reserve) ist 2009 als erste permanente Lodge innerhalb des Reservats eröffnet worden. Mit über 52.000 Quadratkilometern ist die Zentralkalahari eines der größten Wildschutzgebiete überhaupt.

Pan Tau bietet Platz für bis zu achtzehn Gäste in speziell strohgedeckten Hütten auf erhöhten Decks. Das Camp bietet wirklich eine unglaubliche Aussicht auf dem Grat einer alten Düne, eine ungewöhnliche Erfahrung in einem Land so



flach wie Botswana, und mit Blick auf die berühmte Pan Tau – für ihre herbe Schönheit und Abgeschiedenheit anerkannt. Zum Hauptgebäude gehören ein Speiseraum, eine Lounge mit Bibliothek und Bar, ein Pool und ein Aussichtdeck mit Blick auf das permanente Tau Pan Wasserloch. Die flache Landschaft ist geprägt von trockenem Gras- und Buschland mit einzelnen Akazienbäumen. Während der Regenzeit im heißen Hochsommer von Dezember bis März zieht das frische Gras große Herden Gnus, Zebras und Springböcke an. Hinzu kommen weitere Antilopenarten und eine entsprechend große Zahl an Raubtieren, wie Löwen, Geparden, Leoparden, Tüpfelhyänen, Braune Hyänen und auch Wildhunde. In der Trockenzeit konzentriert sich das Wild an den wenigen verbleibenden Wasserstellen. Täglich finden zwei Pirschfahrten im offenen Geländewagen statt. In der näheren Umgebung des Camps sind auch kleinere Buschwanderungen möglich, die von erfahrenen Rangern und Spurenlesern geführt werden.

(All inklusive) – insgesamt 2 Nächte Tau Pan Lodge



4. Tag – 6. Tag

Nach tollen afrikanischen Eindrücken reisen Sie nun weiter in das Mma Dinare Camp – ein tolles Luxuszeltcamp mit komfortablen Zelten. Es befindet sich inmitten des Okavango in einer privaten Konzession südlich des Moremi Wildreservats. Für Mahlzeiten und zum Relaxen gibt es ein Gemeinschaftszelt mit offener Feuerstelle, das für ein idyllisches, abenteuerliches Ambiente unter dem Sternenhimmel Afrikas sorgt.

In Mma Dinare Camp erwarten Sie sowohl die klassische Mokoro-(Einbaum) und Motorbootsfahrt entlang der seichten Wasserwege, an Gräsern und Wasserrosen vorbei, sowie Pirschfahrten im offenen Geländewagen bei akzeptablen Wasserständen.

Wildbeobachtungen in dieser Region sind sehr ausgeglichen. Löwen, Leoparden und Geparden werden regelmäßig gesichtet. Die Anzahl der Herden- und Savannentiere variiert je nach Jahreszeit. Büffel und Giraffen gibt es jede Menge und Vogelbeobachtungen sind gut, vor allem die Fischeule, der Klunkerkranich und der Papyrusrohrsänger sind hier zu Gast.

Ihr Aufenthalt im Mma Dinare Camp wird voller Erlebnisse sein.

(All inklusive) –3 Nächte



7. Tag – 10. Tag

Nach tollen afrikanischen Eindrücken reisen Sie nun weiter in das Pom Pom Camp – ein alteingesessenes Luxuszeltcamp mit acht komfortablen Zelten an einer einsamen, von Schilfgürteln umgebenen Lagune. Es befindet sich inmitten des Okavango in einer privaten Konzession westlich des Moremi Wildreservats. Für Mahlzeiten und zum Relaxen gibt es ein Gemeinschaftszelt mit offener Feuerstelle, das für ein idyllisches, abenteuerliches Ambiente unter dem Sternenhimmel Afrikas sorgt.

In Pom Pom erwarten Sie sowohl die klassische Mokoro-(Einbaum) und Motorbootsfahrt entlang der seichten Wasserwege, an Gräsern und Wasserrosen vorbei, sowie Pirschfahrten im offenen Geländewagen bei akzeptablen Wasserständen.

Wildbeobachtungen in dieser Region sind sehr ausgeglichen. Löwen, Leoparden und Geparden werden regelmäßig gesichtet. Die Anzahl der Herden- und Savannentiere variiert je nach Jahreszeit. Büffel und Giraffen gibt es jede Menge und Vogelbeobachtungen sind gut, vor allem die Fischeule, der Klunkerkranich und der Papyrusrohrsänger sind hier zu Gast.

Ihr Aufenthalt im Pom Pom wird voller Erlebnisse sein und wie im Fluge vergehen.

(All inklusive) –4 Nächte



11. Tag – 14. Tag

Aus dem Herz des Okavango Deltas von Pom Pom geht es weiter in die größte private Konzession im Norden Botswanas.

In der auf 2360 qkm ausgedehnten Wildnis des Kwando Wildschutzgebiets ist man komplett in der Wildnis. Das Gebiet ist berühmt für große Löwenrudel, Wildhunde und einen guten Leoparden und Gepardenbestand. Matto hat hier viele legendäre Filmszenen für seine Kinofilme gedreht.

Das großartige Naturpanorama und die Landschaften Botswanas werden auf wunderbare Art durch das Erlebnis im Lebala Camp ergänzt, wo Sie sich für die letzten vier Nächte aufhalten werden. Das Camp hat ebenfalls acht luxuriöse Zeltchalets auf hölzernen Plattformen. Jedes Chalet hat u.a. einen geräumigen Schlafbereich und ein großes Badezimmer mit viktorianischer Badewanne. Das Camp hat einen hohen Erlebnisfaktor und Privatsphäre für die Gäste. Das



Personal konzentriert sich voll auf das Wohl der Campgäste.

Lebala bedeutet „weitoffene Fläche“ – jedes Zelt hat weite Aussichten über die afrikanischen Ebenen und Flutsysteme, die Teil des Kwando-Linyanti-Ökosystems sind. Das zahlreiche Wild in den Ebenen, teilweise in großen Herden, als auch die ständig lauern den Raubtiere prägen das spektakuläre Landschaftsbild.

(All inklusive) – 2 Nächte

15. Tag - 07.03.2027

Auch die schönste und intensivste Safarireise geht leider einmal zu Ende. Nach tollen und unvergesslichen Naturerlebnissen, die Sie den Alltag haben vergessen lassen, treten Sie heute die Heimreise an.

Flug mit dem Buschflieger nach Maun. Von Maun aus beginnen Sie Ihren internationalen Flug über Johannesburg in die Heimat.

(Frühstück / Bordverpflegung)

16. Tag - 08.03.2027

Am Morgen Ankunft in Europa und individuelle Weiterreise zum Heimatbahnhof.

Reisepreis* ab/an Maun pro Person im Doppelzimmer:

ab € 11.679,-

Kinder ab 6 Jahre sind willkommen, werden aber als Erwachsene berechnet. Bei Kindern von 6-12 Jahren ist die Buchung eines Privatfahrzeuges mit Guide notwendig.

Einzelzimmer-Zuschlag auf Anfrage

Preisänderungen vorbehalten in Abhängigkeit von Kursschwankungen (bei Angebotserstellung 1 Euro = 1,15 USD) und örtlichen Preisänderungen.

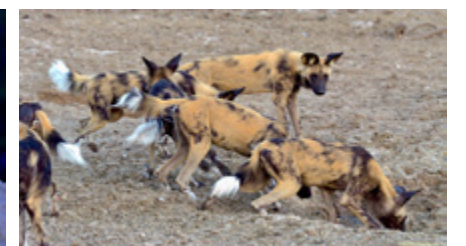
Teilnehmerzahl Reisegäste:

mindestens 4 Reiset Teilnehmer

maximal 10 Reiset Teilnehmer

HINWEIS: Für diese Reise gelten gesonderte Buchungsbedingungen.

Mit der Reisebuchung wird eine Anzahlung von 20% auf den Reisepreis des Landprogrammes ab/an Maun erhoben, welche nicht erstattbar ist.





Leistungen:

Matto Barfuss begleiten Sie auf dieser Filmtour exklusiv als Filmer; 13 Übernachtungen in den genannten Luxus-camps, Versorgung all inklusive (Vollpension und alle alkoholischen und nichtalkoholischen Getränke inklusive erstklassiger Weine und Spirituosen), alle in den Camps angebotenen Aktivitäten, Wäscheservice, Nationalparkgebühren, alle Buschflüge

Nicht in den Leistungen enthalten:

Internationale Linienflüge; alle Flughafen-, Flugsicherheits-, Lande-Gebühren und Kerosin-Zuschläge, persönliche Ausgaben; Trinkgeld

Änderungen des Reiseprogramms vorbehalten.

Reiseveranstalter: Go wild Reisen und Event GmbH

Es gelten die allgemeinen Geschäftsbedingungen der Maleika Film GmbH und sind Teil des Reisevertrages. Preisänderungen auf Grund staatlich bzw. öffentlich genehmigter Tarife (z.B. Erhöhung staatlicher Steuern und Tarife, Nationalparkgebühren, usw.) sowie Preisanpassungen der privaten Lodges bleiben verständlicherweise vorbehalten. Änderungen im Reiseverlauf sowie bei den genannten Camps auf Grund örtlicher Gegebenheiten bleiben ebenfalls vorbehalten.

Hier eine eigene Homepage, die die Reisen 2023 und 2024 zusammenfassen:

[Blühende Kalahari 2023 \(Hier klicken\)](#) , [Blühende Kalahari 2024 \(Hier klicken\)](#)

Vorreservierung, Reiseberatung und Buchung:

Go wild Reisen und Event GmbH

Matto Barfuss
Achertalstr. 13

D-77866 Rheinau

Tel. 07844-911456

Email: mail@matto-barfuss.de

